

KOMUNIKAT
DOTYCZĄCY ODCZYTU WODOMIERZY
w budynkach mieszkalnych Gminy Miejskiej w
Chodzieży

Mieszkaniowy Zasób Gminy Miejskiej Chodzież informuje iż w związku z wystąpieniem zagrożenia epidemiologicznego SARS-COV-2, w bieżącym roku nie będzie dokonywać odczytów wodomierzy, mając na uwadze bezpieczeństwo Mieszkańców oraz pracowników. W związku z powyższym **w okresie od 28 grudnia do 31 grudnia 2020 r. należy dokonać we własnym zakresie odczytu wszystkich liczników zużycia wody zamontowanych w lokalu i przekazać informacje do MZGM do dnia 7 stycznia 2021 r.**

Odczyty można podawać w następujący sposób: wypełnić załącznik nr 1 i wrzucić do skrzynki pocztowej znajdującej się przed wejściem do siedziby MZGM położonej przy ul. Młyńskiej 3 w Chodzieży lub przesłać mailem na adres: sekretariat@mzgm.chodziej.pl,

Jeżeli Najemca nie dostarczy w/wym. informacji w wyznaczonym terminie, rozliczenie zużycia wody za rok 2020 nastąpi zgodnie z obowiązującym regulaminem.

Mieszkaniowy Zasób Gminy
Miejskiej Chodzież
ul. Młyńska 3, 64-800 Chodzież
tel. (67) 28-20-322
NIP 607-00-38-815 REGON 300580502

Sp. A.M.

202

Mieszkaniowy Zasób Gminy Miejskiej Chodzież
Ul. Młyńska 3
64-800 Chodzież

Informacja dotycząca odczytu liczników zużycia wody
za rok 2020

Imię i nazwisko:

Adres zamieszkania:

Data odczytu wodomierza:

Stan wodomierza nr I:

Numer wodomierza nr I:

Miejsce zamontowania wodomierza nr I:

Stan wodomierza nr II:

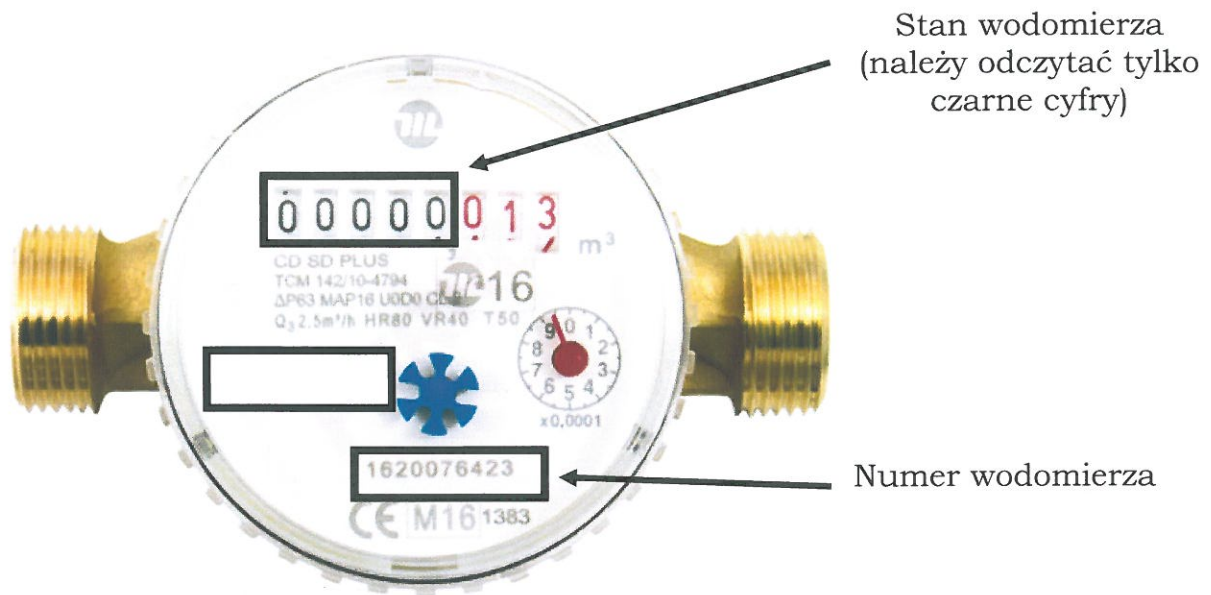
Numer wodomierza nr II:

Miejsce zamontowania wodomierza nr II:

(Miejsce zamontowania wodomierza: łazienka, wc, kuchnia, piwnica).

.....
(czytelny podpis najemcy/ użytkownika lokalu)

Jak prawidłowo odczytać wodomierz (przykład*):



* Zdjęcie przykładowe (wodomierza) pochodzi ze strony internetowej: <https://www.ferro.pl/produkt-wodomierz-jednostrumieniowy-suchobieżny-z-przylaczem-gwintowym-do-wody-zimnej-4227-CDSDFPLUS.html>